

COTER

Le Comité Territorial de la Communauté 360 du Puy de Dôme

3 JUILLET 2025

« Acteur au cœur des territoires »

GRUPE SANITAIRE, SOCIAL ET MÉDICO-SOCIAL À BUT NON LUCRATIF, AU SERVICE DE LA PERSONNE



itinova

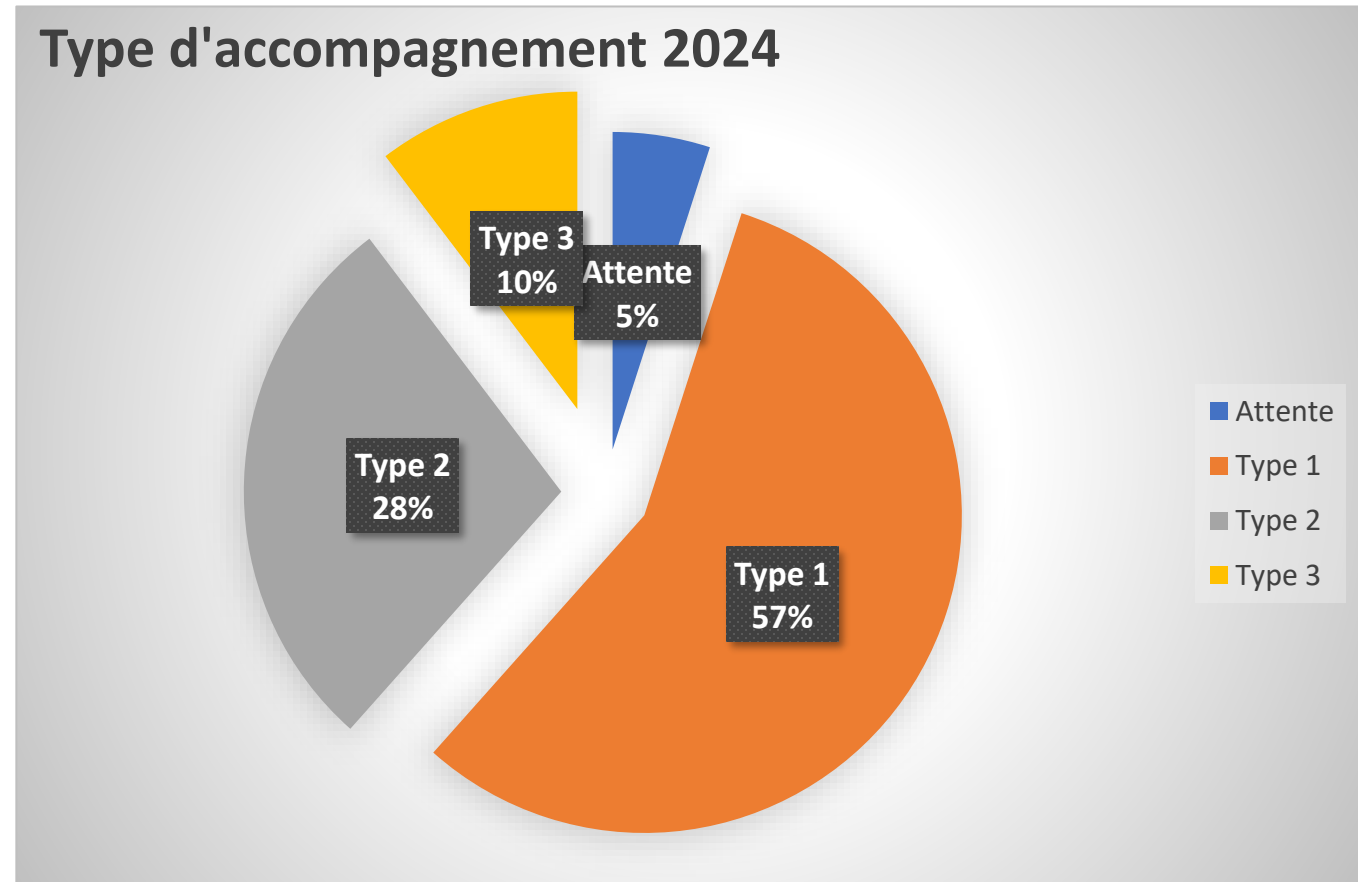
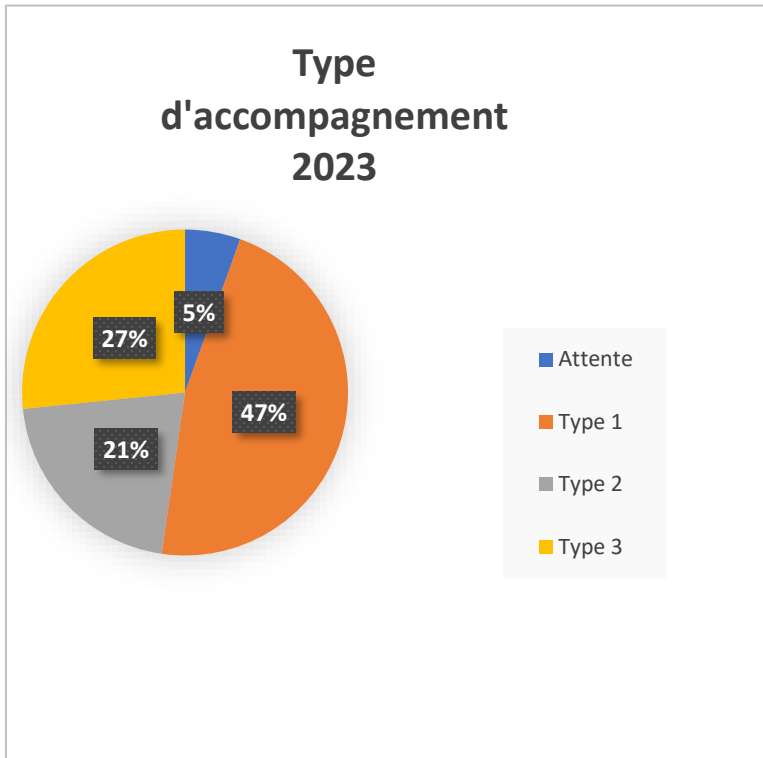


UN CHEMIN POUR CHACUN

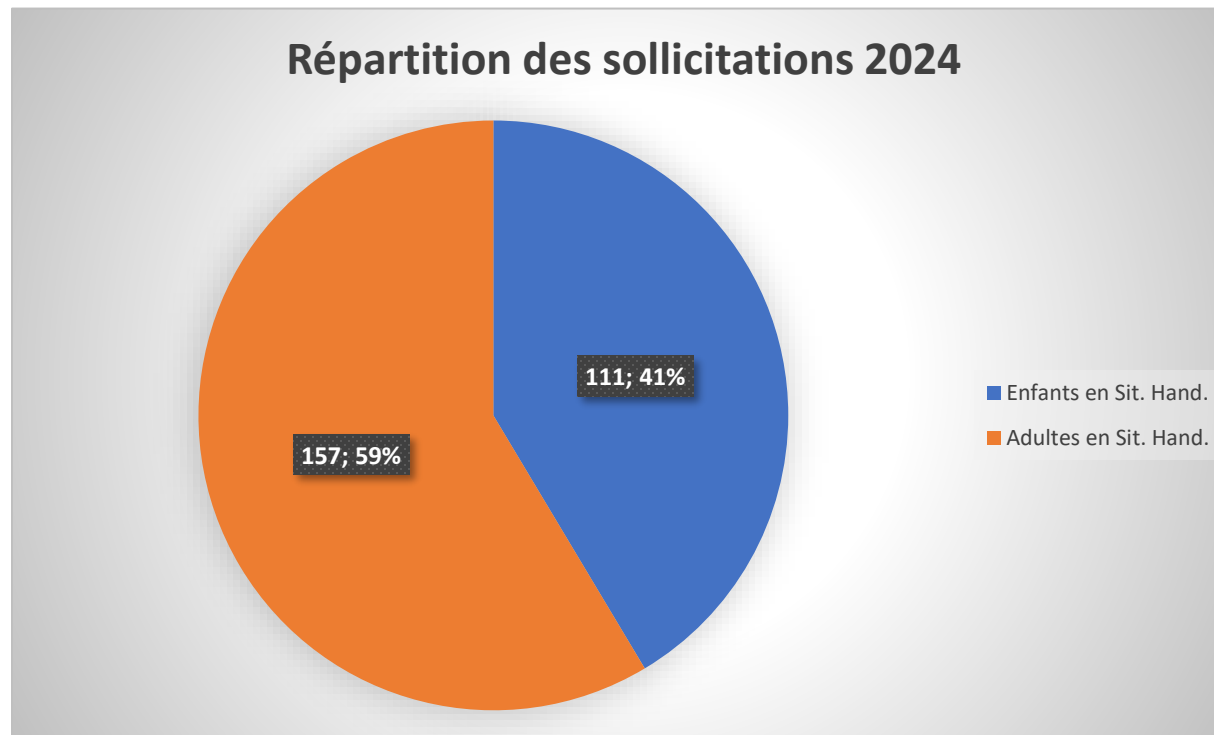
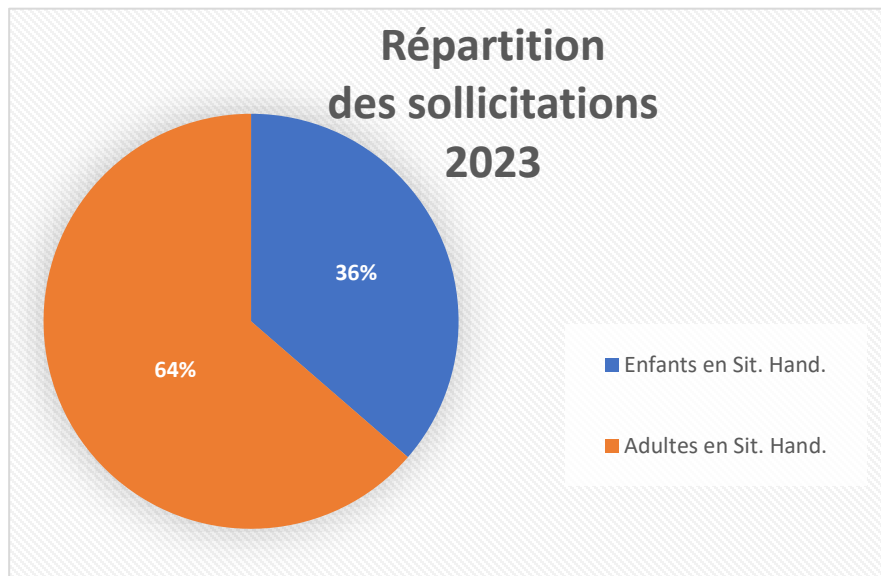
SOMMAIRE

- Chiffres clefs 2024 et focus sur les événements phares et de la Communauté 360 du Puy-de-Dôme et les premiers retours 2025
- Témoignages de personnes soutenues par la C360
- Point sur les projets 2024 (Dispositif AutoD', Annuaire et Etude sur les proches aidants)
- Présentation des projets à venir :
 - Projet Webinaire du « partage 360 »
 - Projet Groupe d'échange des aidants

Les chiffres clefs 2024

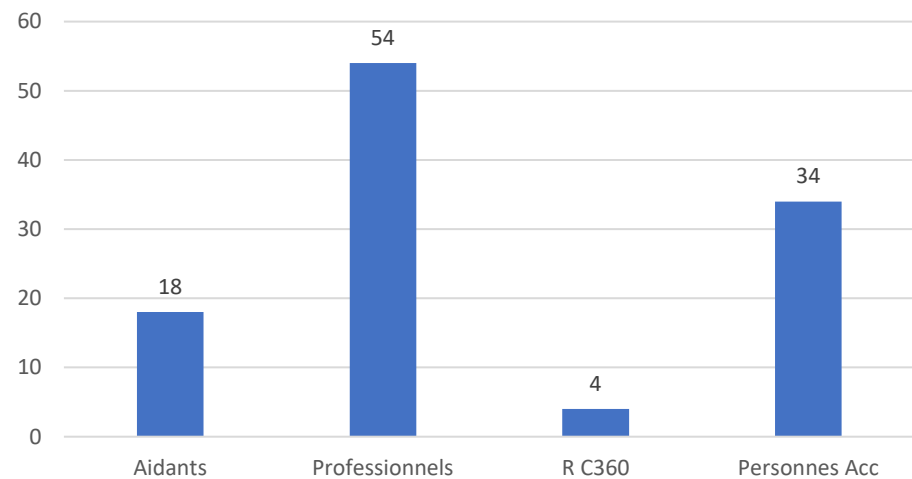


Les chiffres clefs 2024

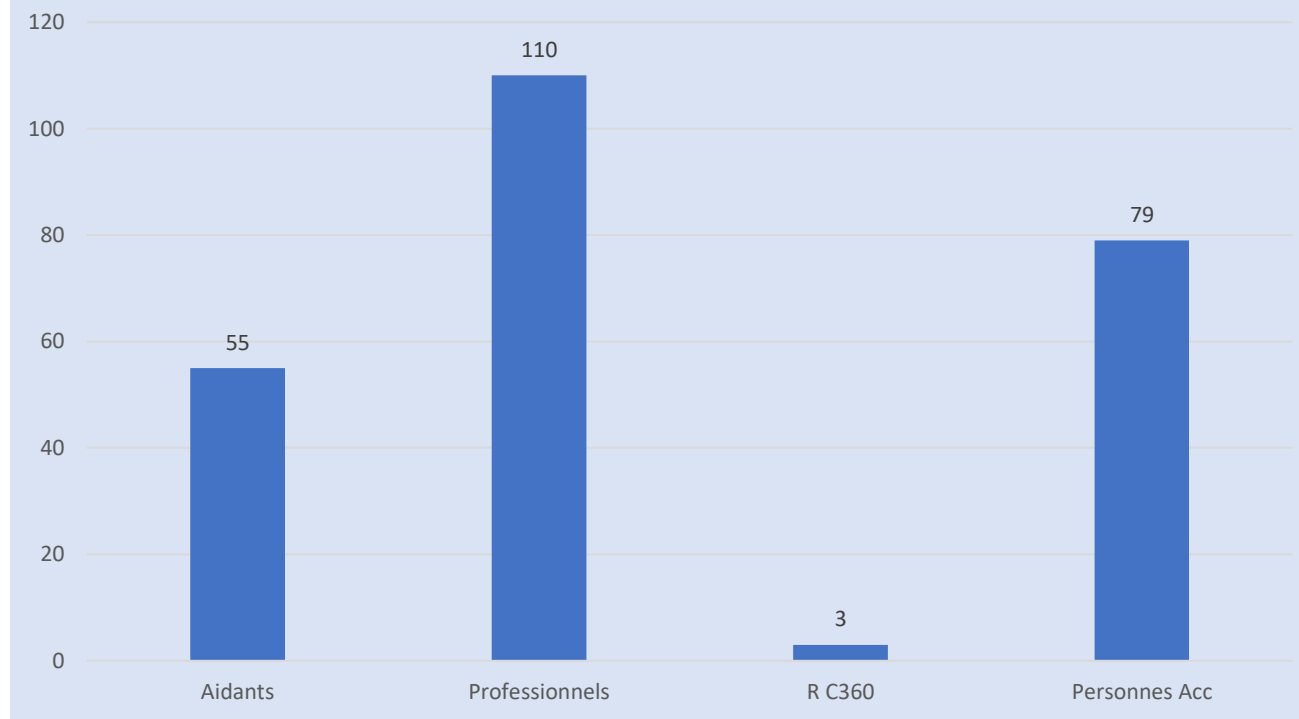


Les chiffres clefs 2024

Sollicitations 2023

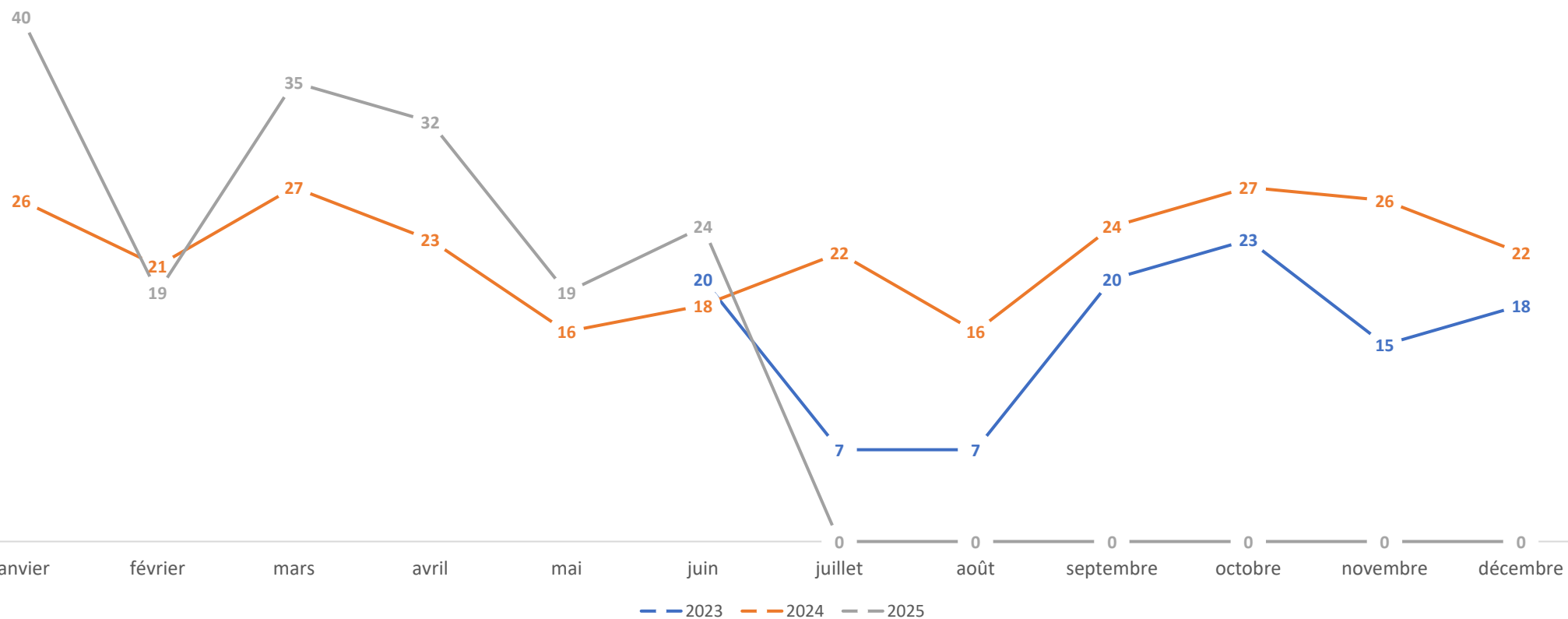


Sollicitations 2024

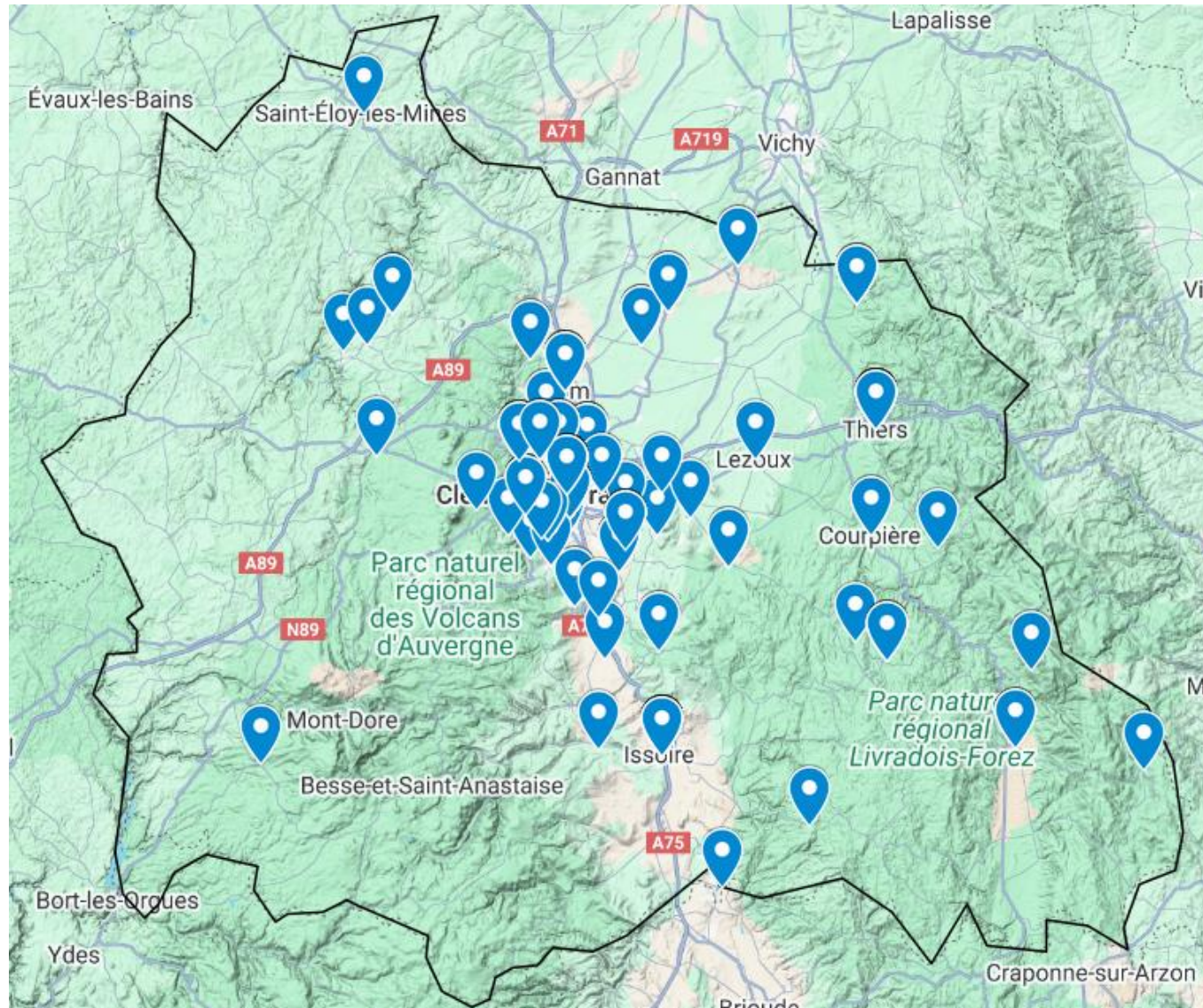


Les chiffres clefs 2024

COURBE D'INTENSITÉ DES SOLLICITATIONS



Lieux d'interventions :



Lieux d'interventions hors département



Évènements phares de la Communauté 360

La poursuite des nombreux chantiers lancés en 2023 et la montée en charge des demandes

Le « **Comité de Régulation** » ouvert aux PCPE du Puy-de-Dôme a poursuivi sa politique d'ouverture, permettant une recherche plus efficace d'acteurs et de stratégies d'approche plus appropriées dans un **partage et production de connaissances**. Le comité a permis la **rencontre de plusieurs services du territoire** sous forme de présentations de services *Plus récemment la participation à l'évolution des « COPIL RAPT » et la participation à l'évolution des attentes autour des Groupes Opérationnels de Synthèse marque un virage pour l'année 2025*

Montée en charge constante : **268 situations**, pour une moyenne de plus de **22 nouvelles sollicitations par mois** en moyenne par mois. Cela nous a obligé à être plus précis dans les différents types de suivis mais également dans la **création d'indicateurs** pour le pilotage de l'activité (indicateurs de robustesse/criticité, déclinaison des prestations de coordination Serafin-PH).

Pour info janvier 2025 40 sollicitations en plus de la file active en cours d'environ 30 suivis.

Le travail en lien avec les services de coordination notamment avec le **DAC'63**.

La C360 a récemment participé au groupe éthique du Dac'63

Évènements phares de la Communauté 360

Le déploiement de nouvelles ressources

L'ouverture du **Dispositif de Soutien à l'Autodétermination** avec l'embauche de 1,5 ETP permet une organisation plus fluide et de qualité dans le soutien des personnes en détresses multiples qui ont besoin d'un accompagnement long et une l'aide à l'émergence de leurs besoins.

Le développement de l'offre **Partage 360** avec les projets : coanimation des ateliers concertatifs de l'ARC, participation active sur le logiciel HANDESIA (ex-HANDAURA), participation au COPIL des « Rencontres Partenariales aux service de la fluidité dans les parcours », conduite de l'étude diagnostique sur les aidants dans le Puy-De-Dôme et interventions auprès d'organismes de formation (université, école, institut).

D'autres évènements importants :



Focus sur les événements phares : l'observatoire

Point sur l'observatoire : les difficultés observées

Un focus sur les situations « embouteillages » : il nous est apparu nécessaire d'analyser les situations qui font appel à un soutien long et une coordination plus complexe. Ces situations observées mettent en évidence les **carences du territoire** ou, pour le moins, nous invitent à **repenser les réponses du territoire**.

Aussi nous avons pu mettre en lien ces situations plus difficiles avec :

- Un manque de SESSAD pro et de SAVS
- Un manque de relais ou de places en EAM
- Des sorties « sèches » de l'ASE sans mise en lien avec des services spécialisés
- Des sorties « sèches » d'UEMA
- Un manque d'accompagnement dans le soutien familial et dans soutien aux aidants

D'autres problématiques récurrentes sans réponses adaptées nous posent question dans les éléments majorant le **risque de rupture** :

- Problématique de logement adapté (accessibilité / précarité)
- Les personnes en situation d'attente de régularisation
- Les problématiques de santé mentale
- L'accompagnement au changement de l'école inclusive (porte d'entrée d'une société inclusive)
- L'attente pour des accompagnements IME / DIME

Témoignages

3 questions :

- Qu'est ce que la C360 a apporté à votre situation hier ?
- Le soutien de la C 360 a quel impact dans votre vie aujourd'hui ?
- D'après vous, qu'est-ce que la C360 pourrait vous permettre demain ?

“ Nous vous remercions de venir nous apprendre une partie de notre métier que nous connaissons mal, celle qui nous demande de travailler ensemble”.



Point sur les projets 2024

Retour sur le projet : DSA

Les premiers impacts sur le fonctionnement, sur les partenaires , sur le territoire !

- Des suivis
- Des présentations
- Des formations, des conférences
- Du partage entre pairs



Impacts observés du DSA en 2025 :

« Ca donne un accent supplémentaire sur le l'AutoD' que nous avons fait acc le Socio, avec une possibilité au delà du soutien l'accompagnement »

« C'est la valorisation de droits supplémentaires pour l'accès a l'expression (besoin de se mobiliser pour ses projets, ou freiner dans son expression par des éléments extérieurs en lien avec des accès a la CAA ...) »

« C'est exploration des possibles avec des accès aux expertises de réseau (temps commun de réunion, APP même terreau commun) »

« Au sujet du lien C360 et DSA, on pourrait dire que la C360 prépare le terrain et le DSA fait un accompagnement ciblé »

« Le rythme du travail / communication du DSA est plus favorable au rythme de la personne »

« Le Sociogénogramme nous aide a rendre visibles les articulations et les différences en fonction des besoins exprimés »

Lien et relais dans un premier temps on été plus dans le sens C360 => DSA mais aujourd'hui c'est aussi possible dans le sens DSA => C360, avec des conséquences directes sur l'accompagnement de proches aidants.

Une conséquence directe dans le travail en partenariat a été l'expérience de la fonction « d'intrus ».

HANDESIA

Retour sur le projet : Annuaire/Cartographie

Importer les marque-pages d'un autre navigateur dans Firefox. AUVERGNE RHONE-ALPES

Mon tableau de bord

- Tableau de bord
- Recherche de ressources
- Couverture du territoire
- Analyse des liens
- Gestion des fiches ressources
- Gestion des fiches projets
- Déconnexion

Mes brouillons (3)

- ADEF (Riom)
- Cartographie des dispositifs d'aide et d'acco...
- répertoire Cartographie des dispositifs d'aid...

Mes fiches en attente (0)

Pas de fiche en attente

Mes fiches à valider (0)

Pas de fiche à valider

1417

fiches publiées

0 en ligne
1417 hors-ligne

2142

fiches au total

1874 structures
268 acteurs

62

récemment publiées

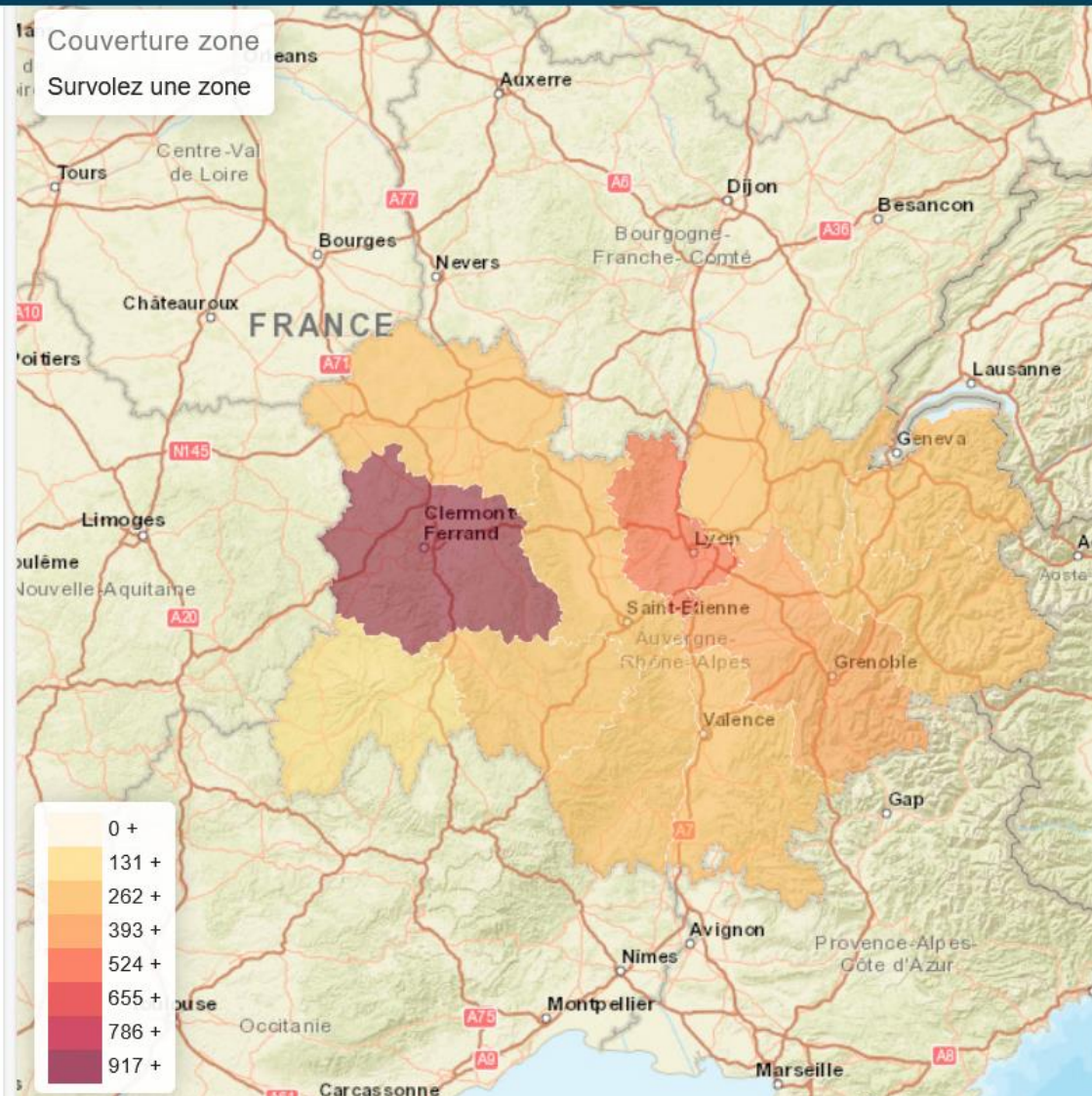
0 en ligne
62 hors-ligne

Dernières fiches créées

- Koloa
- Collectif "Être parHANDS" (Villeurbanne)

Dernières fiches modifiées

- Koloa
- Collectif "Être parHANDS" (Villeurbanne)



HANDESIA où en est-on ?

- Repérage et rencontres de partenaires
- Les données nationales de la CNSA
- Des nouveaux acteurs qui s'engagent
- Les C360 en lien avec ARS régionale
- Proposition de contribution en cours avec le DAC'63

Retour sur le projet : la question des aidants une question qui concerne tout le monde

Le 18 octobre et après !

Un rapport remis en 2025 au Département pour une aide à la décision

Pour un retour directement pour le service et l'association :

- Lien avec les Rencontres Partenariales
- Lien avec le développement du service C360 (soutien aux aidants)
- Lien avec l'expérimentation PAROID et RHIZOME

Pour le territoire un AMI du CD a été publié dernièrement !



<https://www.rencontres-partenariales-fluidite-parcours.fr/18novembre2024aidants>

itinova
UN CHEMIN POUR CHACUN

Présentation des projets 2025

Projet les webinaires du « Partage 360 »



Promouvoir l'inclusion et l'autodétermination :

- Projet avec le DITEP OVE
- Studio Arverne

- Des Capsules vidéo
- Des débats en plateau

Sur les chemins du réel, « les explorateurs » seront à la recherche d'une éthique relationnelle là où la problématique du handicap ne se pose plus !

Projet « ENTR'AIDANTS »

En cours d'élaboration avec des discussions entre partenaires pour une mise en pratique des « experts d'expérience » avec :

- L'Equipe Ressource Familles de l'ADAPEI 63
- L'UNAFAM
- Récital 63

En réflexion avec des pratiques découvertes hors territoire (Tours, Paris, Lyon) soit par « nomadisme » de l'équipe professionnelle soit lors de l'étude des aidants :

- Groupe ressource ?
- Groupe de parole ?
- Groupe de soutien en pairs proches aidants ?

A vos CONCLUSIONS !

A vos post-it !

Des idées de projet ?

Des besoins non couverts ?

Des sujets à travailler ?

itinova



UN CHEMIN POUR CHACUN

Centre de Rééducation pour Déficients Visuels

Plateforme Handicaps Rares

Dispositif Troubles du Spectre de l'Autisme DI-TSA

PARAID Plateforme des Aidants et RHIZOME Accueil de Jour

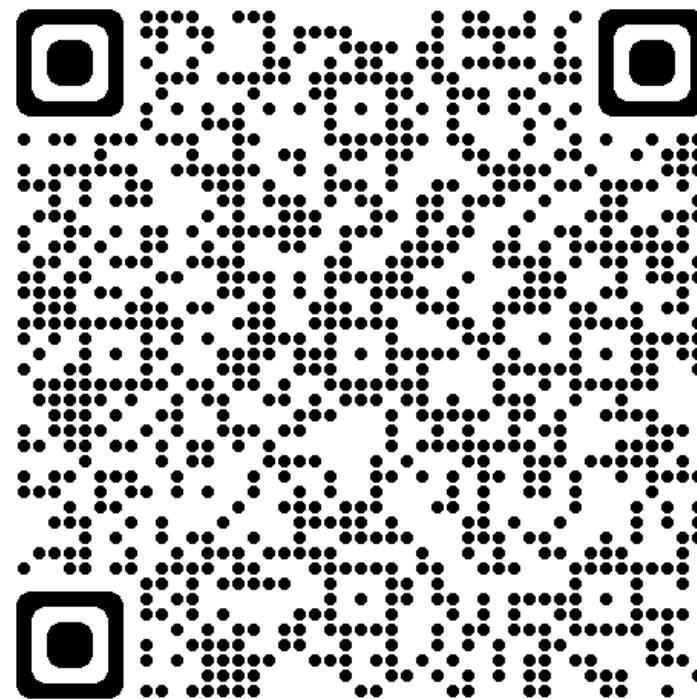
SAPPH Cap Parents

30 rue Sainte-Rose

63000 CLERMONT-FERRAND

Téléphone : 04 73 31 80 00

E-Mail : crdv-info@itinova.org



Communauté 360 du Puy-de-Dôme

11 rue Vaucanson

63100 CLERMONT-FERRAND

Téléphone : 0800 360 360

E-Mail : c360-63@itinova.org