

# 4<sup>E</sup> COLLOQUE INTERNATIONAL SUR LE PARTENARIAT DE SOIN AVEC LES PATIENTS



25-26-27  
SEPTEMBRE 2024

LYON  
CLERMONT-FERRAND  
VIENNE GRENOBLE



## PATRONAGE



## PARTENARIAT



## SOUTIEN





# Pratiques innovantes de partenariat en santé

Partenariat DAC'63/Communauté 360 ou quand les dispositifs de coordinations travaillent ensemble pour fluidifier le parcours de vie des personnes en détresse multiple



Céline GAY - Samuel FERAUD-HÀ-PHÃM



Plus que des outils une posture particulière, une manière de réfléchir ensemble un double changement de paradigme !



4<sup>E</sup> COLLOQUE INTERNATIONAL SUR LE PARTENARIAT DE SOIN AVEC LES PATIENTS



25-26-27  
SEPTEMBRE 2024

LYON  
CLERMONT-FERRAND  
VIENNE GRENOBLE

De la présence de ces structures sur le territoire émergent deux projets :

- L'un en direction des bénéficiaires
- Le second imposé par le premier, en direction des partenaires



La C360 utilise un outil nommé le « **Sociogénogramme** », cet outil permet de dessiner le parcours pour une meilleure vision de la situation actuelle. Aussi en retraçant le réseau il cherche à identifier les partenaires présents et les activations déjà établies.



Le DAC'63 utilise le « **Plan Personnalisé de Coordination en Santé** » qui vient répertorier les besoins non comblés de l'utilisateur, et permet de mettre en place le plan d'action adéquat.

Les **outils** pourraient être **complémentaires**, en effet le PPCS garantit l'expression des besoins de la personne, et vient mettre en face un plan d'action validé par les partenaires gravitant autour de la personne.





A partir de l'histoire de Soline\*

## Soline qui permet aux professionnels de mieux travailler ensemble

Nous vous proposons de résumer l'expérience d'un travail en bénéficiaire-partenaire avec des focus sur des moments essentiels où le « **patient** » nous aide, nous apprend, à fluidifier le parcours des professionnels et des institutions

Comme l'énonce une des 5 « expressions concertatives » du Travail Thérapeutique de Réseau (en s'adressant à l'im-patient) :

*« Nous vous remercions de venir nous apprendre une partie de notre métier que nous connaissons mal, celle qui nous demande de travailler ensemble. »*



\*afin de préserver l'anonymat de la jeune fille son prénom a été modifié



4<sup>E</sup> COLLOQUE INTERNATIONAL SUR LE PARTENARIAT DE SOIN AVEC LES PATIENTS



25-26-27  
SEPTEMBRE 2024

LYON  
CLERMONT-FERRAND  
VIENNE GRENOBLE

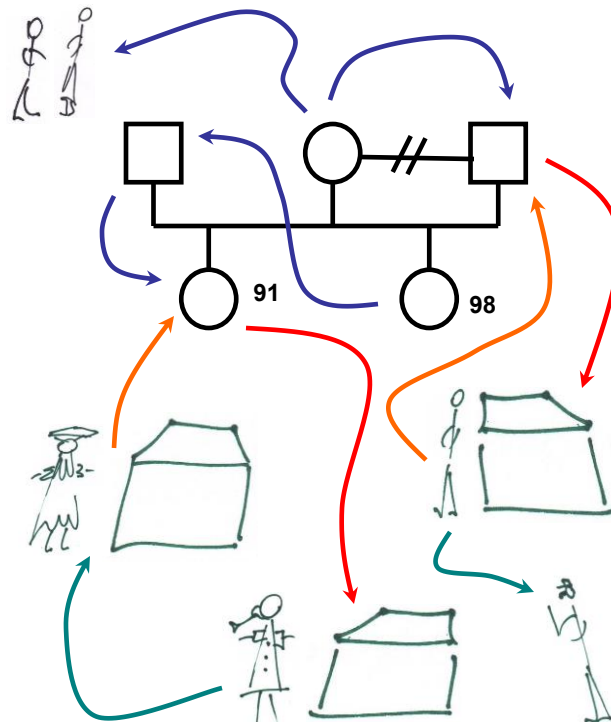
# Un de nos outils : le « Sociogénogramme »\*

Issu du Travail Thérapeutique de Réseau un outil de coordination des systèmes pour des évaluations multidimensionnelles et des diagnostics différenciés.



Noir : Ceux qui vivent ensemble

Noir : Autres personnes qui partagent la vie collective



Flèches bleues : entre ceux qui vivent ensemble

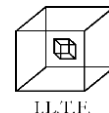
Flèches oranges : de ceux qui travaillent ensemble vers ceux qui vivent ensemble

Flèches rouges : de ceux qui vivent ensemble vers ceux qui travaillent ensemble

Flèches vertes : entre ceux qui travaillent ensemble

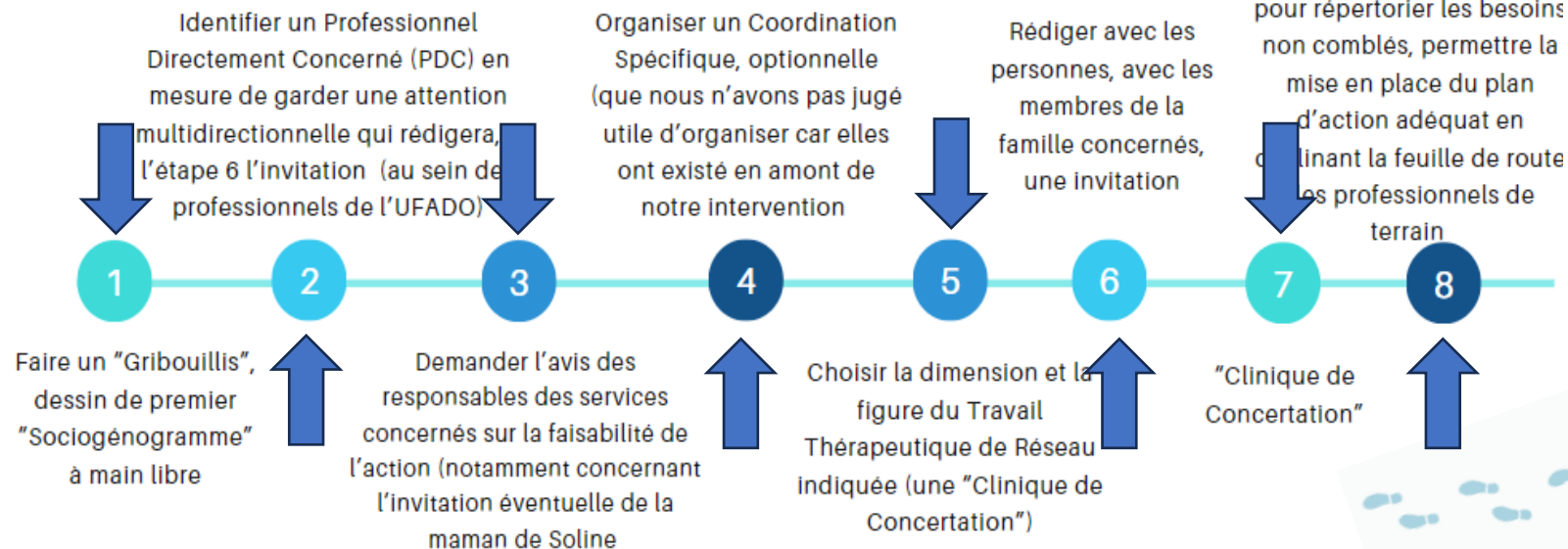
\* terme protégé à l'EUIPO (n°009122 326)

Vert : Ceux qui travaillent ensemble





## Le parcours de Soline dans le partenariat de soin







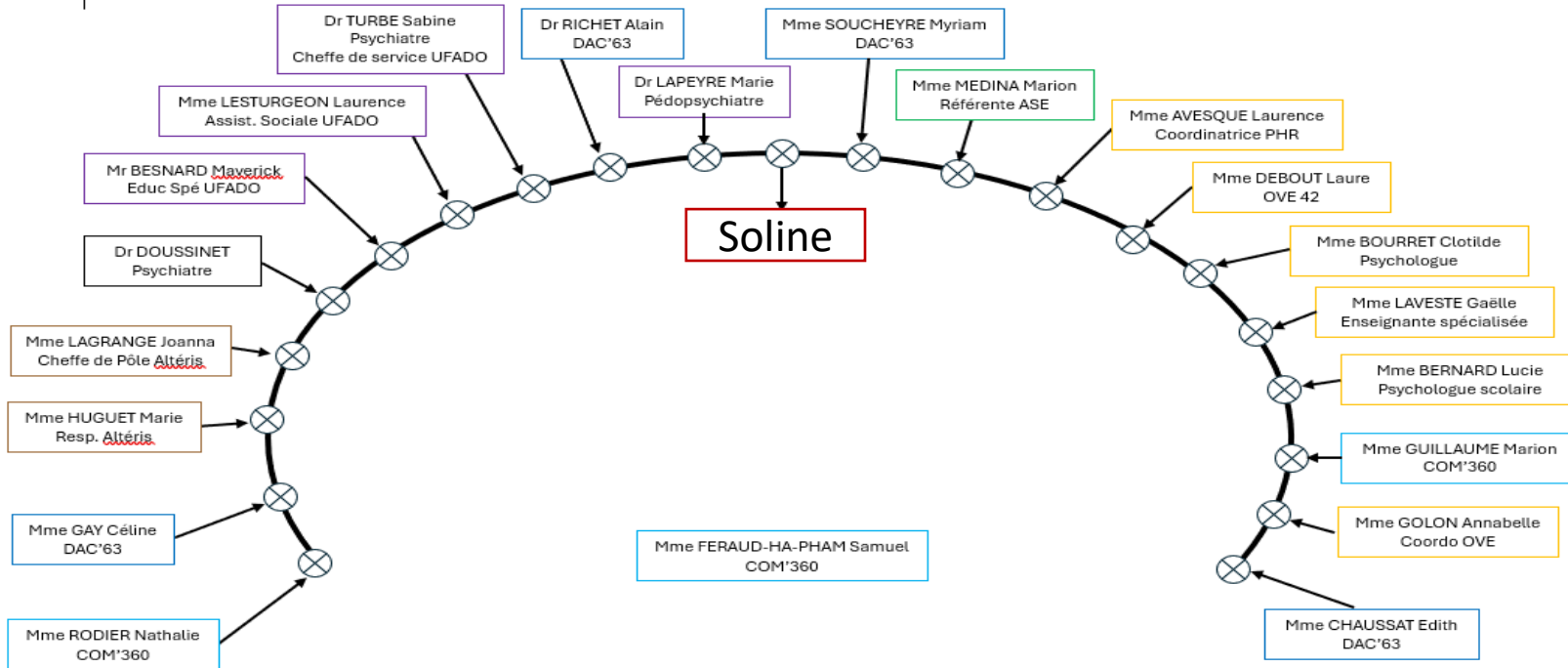
## Étape 6 : Rédiger avec la personne, les membres de la famille concernés, une invitation

Lecture d'une partie de sa lettre d'invitation :

*« Cela fait plusieurs mois maintenant que je suis hospitalisée et que je suis dans l'attente d'un projet de vie adapté et sécurisant. Depuis mon arrivée dans le Puy-De-Dôme, j'ai rencontré beaucoup de professionnels. J'aimerais tous les réunir pour se rencontrer et ainsi tenter de voir mon projet évoluer. »*



# Étape 7 : La « Clinique de Concertation »



# Du Tour de Présentation à l'émergence du Travail Thérapeutique de Réseau



Installation d'un contexte de travail dans et hors les murs

Accélération des projections sur l'avenir

Emulsion des différentes temporalités



4<sup>E</sup> COLLOQUE INTERNATIONAL SUR LE PARTENARIAT DE SOIN AVEC LES PATIENTS



25-26-27  
SEPTEMBRE 2024

LYON  
CLERMONT-FERRAND  
VIENNE GRENOBLE



Merci Beaucoup,  
pour tout ce  
que vous faites  
pour nous!  
« Soline »



4<sup>E</sup> COLLOQUE INTERNATIONAL SUR LE PARTENARIAT DE SOIN AVEC LES PATIENTS



25-26-27  
SEPTEMBRE 2024

LYON  
CLERMONT-FERRAND  
VIENNE GRENOBLE

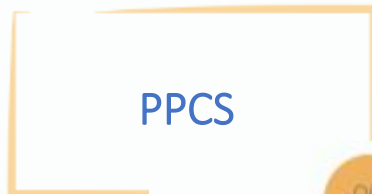
# Étape 8 : Le « Plan de Coordination en Santé » dit PPCS



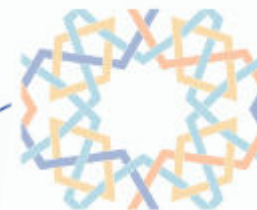
En partenariat avec les professionnels  
des champs du sanitaire, du médico-  
social et du social



Actes, activités de la vie quotidienne



PPCS



Organisation du parcours



Accès aux droits, scolarité,  
emploi, formation



Lieu de vie, habitat



Environnement familial,  
social et relationnel



Problématiques de santé



4<sup>E</sup> COLLOQUE INTERNATIONAL SUR LE PARTENARIAT DE SOIN AVEC LES PATIENTS



25-26-27  
SEPTEMBRE 2024

LYON  
CLERMONT-FERRAND  
VIENNE GRENOBLE



Merci pour votre attention

Céline GAY et Samuel FERAUD-HÀ-PHÃM



04.73.709.709



0 800 360 360



4<sup>E</sup> COLLOQUE INTERNATIONAL SUR LE PARTENARIAT DE SOIN AVEC LES PATIENTS



25-26-27  
SEPTEMBRE 2024

LYON  
CLERMONT-FERRAND  
VIENNE GRENOBLE



## Commentaires et remarques spécifiques concernant votre candidature :

L'utilisation du « Sociogénogramme » est portée par l'association française pour la « Clinique de Concertation » afin de développer en France le Travail Thérapeutique de Réseau. Le PPCS est un outil de coordination générique, pour l'ensemble des acteurs. Il vise à améliorer le parcours de santé de l'utilisateur. Il planifie et personnalise les prises en charge complexes.

Il favorise le développement d'une culture de la coordination, en matérialisant les bonnes pratiques collectives autour des situations complexes, et en encourageant leur diffusion.



## Les Ateliers Concertatifs du 63

### Ateliers de l'Analyse en Regards Croisés

#### QU'EST-CE QUE C'EST ?

Les Ateliers de l'analyse en regards croisés **sont un espace de partage** pour **CROISER LES REGARDS** à partir d'une **situation complexe** en lien avec la formation / action au **TRAVAIL THÉRAPEUTIQUE DE RÉSEAU**.

Ils proposent une **méthodologie de travail en réseau** permettant de :

- Schématiser et rendre visibles les ressources mobilisées par les membres de la famille et ce qui a déjà été tenté ou mis en place,
- Reconnaître à la famille sa capacité à activer un réseau par son parcours,
- Valoriser ce que chaque professionnel et intervenant apporte dans la situation.



#### Pour quel type de situation ?

Les ateliers de l'Analyse en Regards Croisés sont des temps d'échanges dédiés aux situations complexes, en faveur d'inclusion sociale. Ils peuvent être mis en place par :

- Un aidant « soucieux de l'un des siens »
- Une personne directement concernée
- Un professionnel :
  - ✓ S'interroge sur la situation d'un enfant, d'un adulte
  - ✓ Ne sait plus comment avancer, se sent déconcerté par une situation familiale
  - ✓ A besoin d'un appui extérieur pour échanger avec d'autres professionnels



Logo of Les Rencontres Partenariales: **au service de la fluidité dans les parcours**

INGÉNIERIE SOCIALE  
ÉQUIPE CONSULTANTE  
ÉVALUATION  
PROJETS  
MÉTHODES  
DÉFINITION  
DES BESOINS

## Proches aidants : un engagement silencieux, une réflexion collective

**Proches aidants :  
mieux comprendre  
vos besoins**

**Proches aidants,  
exprimez-vous  
via ce sondage !**

SCAN ME

**Aidés & Professionnels : vous sensibiliser**

# 18 NOVEMBRE 2024

8H30 À 12H30 / 13H30 À 16H30

Hôtel de région  
59 bd Léon Jouhaux  
63100 Clermont-Ferrand

Pour vous inscrire :  
[www.rencontres-partenariales-fluidite-parcours.fr](http://www.rencontres-partenariales-fluidite-parcours.fr)



4<sup>E</sup> COLLOQUE INTERNATIONAL SUR LE PARTENARIAT DE SOIN AVEC LES PATIENTS



25-26-27  
SEPTEMBRE 2024

LYON  
CLERMONT-FERRAND  
VIENNE GRENOBLE