



COMMUNAUTÉ 360 DU PUY-DE-DÔME

11 rue VAUCANSON Clermont-Ferrand

Les Communautés 360 c'est quoi ?

0 800 360 360
Service & Appel gratuits

Les communautés 360 sont mobilisées par **subsidiarité** sans se substituer aux missions dévolues aux établissements et services, aux MDPH ou aux autres partenaires de droit commun.

Elles sont un point d'entrée et de facilitation pour les ARS et MDPH en prévention d'un risque de rupture de parcours. Elles font partie de la **réponse accompagnée pour tous** (2^e volet de la RAPT = volet préventif financé par l'ARS).



Cahier des charges national des C360

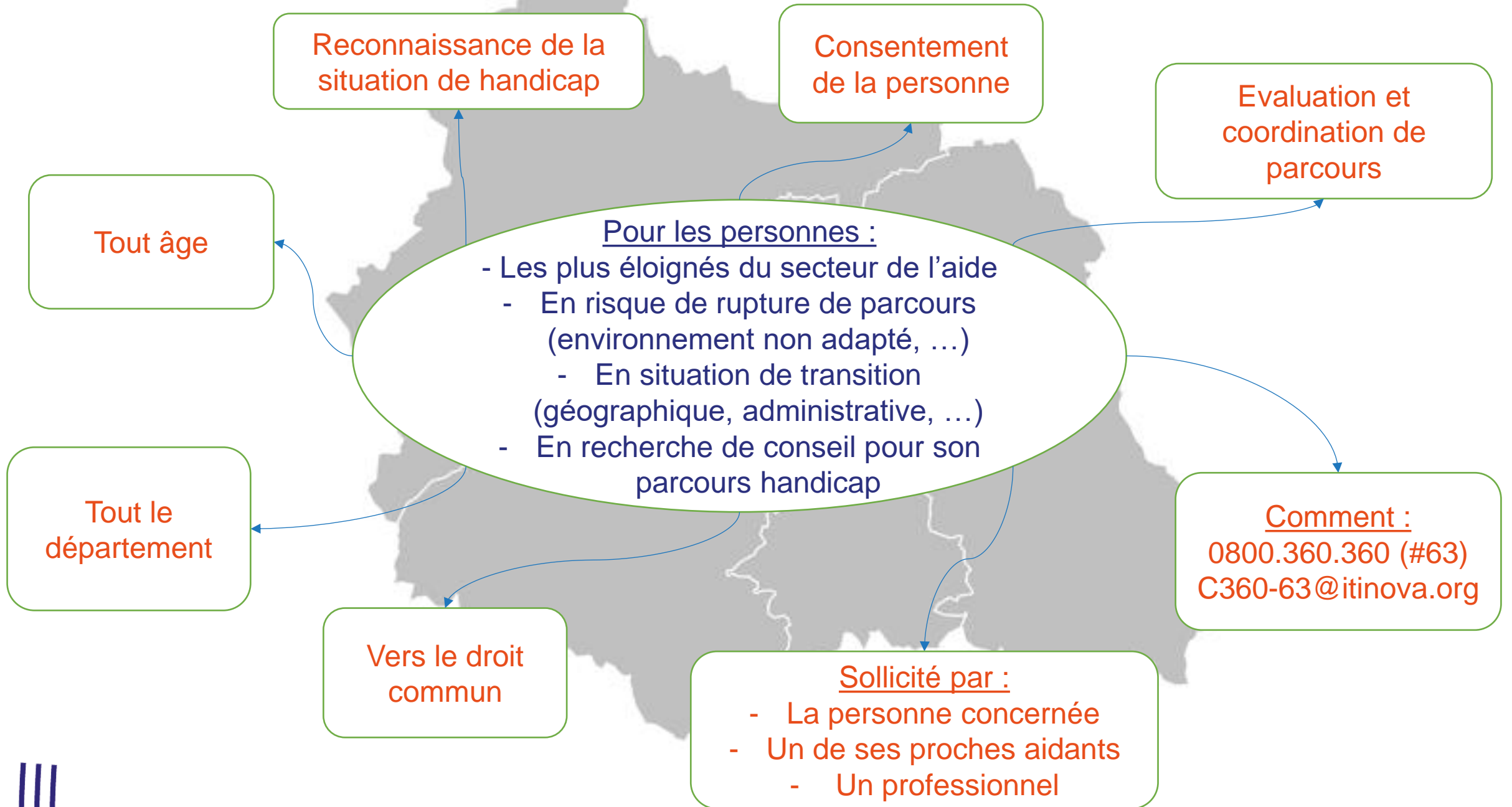
« Aller vers » ... les besoins

« Aller vers » ... les réponses du territoire

« Aller vers » ... la création de solutions innovantes

Rappel CIRCULAIRE N°DGCS/SD3/2021/236 du 30 novembre 2021 relative à la diffusion du cahier des charges des communautés 360 :

« Les missions confiées à la communauté 360 viennent **compléter la RAPT** en fédérant les acteurs du droit commun afin d'agencer des **solutions concrètes inclusives** en proximité du lieu de vie des personnes en situation de handicap et de prévenir les risques de rupture de parcours en développant « **l'aller vers** » auprès des personnes sans solution. La communauté 360 s'inscrit ainsi dans l'écosystème préexistant, en faisant le **lien entre tous les acteurs** : ceux du droit commun qu'elle fédère et les acteurs spécialisés (dispositifs d'appui à la coordination, équipes mobiles, équipes relai handicaps rares, pôle de compétences et de prestations externalisées, plateforme de répit, établissements et services médico-sociaux, plateforme emploi accompagnée...) en centrant sa réponse sur les **besoins** et le **projet** de la personne ou de ses aidants. Elle apporte une réponse territorialisée et inclusive et constitue de par sa structure, un **levier de la transformation de l'offre** dans une visée inclusive et une approche systémique. »



Cadre conceptuel du dispositif

- **Autodétermination** : « capacité à agir et à gouverner sa vie, à choisir et à prendre des décisions libres d'influences et d'interférences externes exagérées » (Wehmeyer, Sands, 1996)
- **Dignité du risque** : mettre la personne dans des situations qui lui permettent d'exploiter son potentiel d'émancipation afin de vivre de nouvelles expériences pour agir selon ses aspirations et développer de nouvelles compétences (Caouette, 2018), lui apprendre à assurer sa sécurité face à la présence de ces risques (Sarrazin, 2020)
- **Travail Thérapeutique de Réseau** : outil participatif ou collaboratif qui réunit les intervenants pour un travail non pas autour de la personne, mais bien avec elle et grâce à elle, pour une meilleure compréhension des uns et des autres et la construction de projets thérapeutiques concertés (ILTF, FICC)

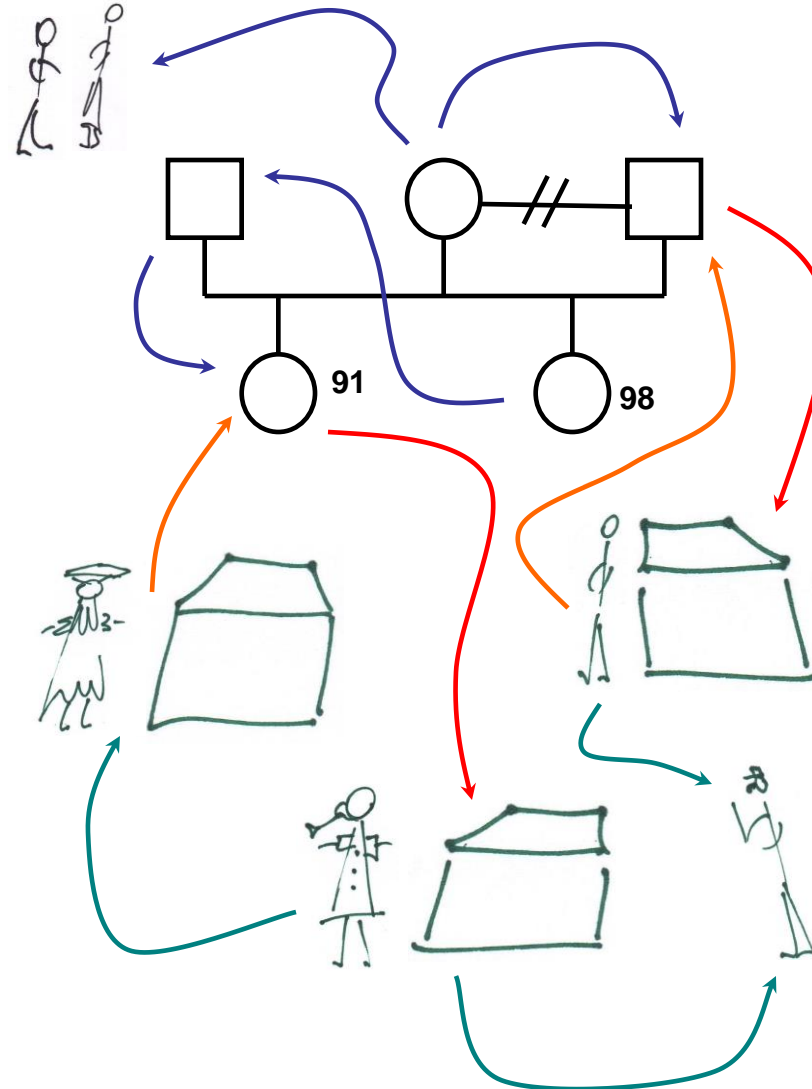
Un de nos outils : le « Sociogénogramme »*

Issu du Travail Thérapeutique de Réseau un outil de coordination des systèmes pour des évaluations multidimensionnelles et des diagnostics différentiels.

Noir : Ceux qui vivent ensemble

Noir : Autres personnes qui partagent la vie collective

Vert : Ceux qui travaillent ensemble



Flèches bleues : entre ceux qui vivent ensemble

Flèches oranges : de ceux qui travaillent ensemble vers ceux qui vivent ensemble

Flèches rouges : de ceux qui vivent ensemble vers ceux qui travaillent ensemble

Flèches vertes : entre ceux qui travaillent ensemble

* terme protégé à l'EU IPO (n°009122326)

Apports du « Sociogénogramme »

- Un outil de partage de l'information entre la personne et les professionnels
- Une vision synthétique, imagée, accessible à tous (même pour les personnes non verbales)
- Un outil qui rend compte des ressources, de leurs interactions, des dynamiques, avant de parler des carences

« Recense les services déjà activés, évite de se marcher sur les pieds et ouvre si besoin des perspectives d'innovation d'une façon respectueuse de chacun, de proche en proche » (énoncé par un partenaire)

Plusieurs niveaux de complexité ... 3 types d'interventions

Type 1 : Une réponse simple, pas ou peu de coordination, un conseil, une expertise ou un partage de connaissance du réseau / partenariat

Type 2 : Une évaluation multidimensionnelle avec un « Sociogénogramme », des recherches et la proposition de différentes réponses

Type 3 : Accompagnement de type 2 avec un accompagnement soutenu vers le partenariat, voir la création de réponse et le soutien à l'innovation

... 3 types d'interventions

Type 1 : Une réponse simple, pas ou peu de coordination, un conseil, une expertise ou un partage de connaissance du réseau / partenariat

Exemple : *Un travailleur d'ESAT est en recherche de conseil pour organiser ses vacances*

... 3 types d'interventions

Type 2 : Une évaluation multidimensionnelle avec un « Sociogénogramme », des recherches et la proposition de différentes réponses

Exemple : relais opérationnel CAP parent (Stéphanie LUCAS)

... 3 types d'interventions

Type 3 : Accompagnement de type 2 avec un accompagnement soutenu vers le partenariat, voire la création de réponse et le soutien à l'innovation

Exemple : Ahmet JOLY

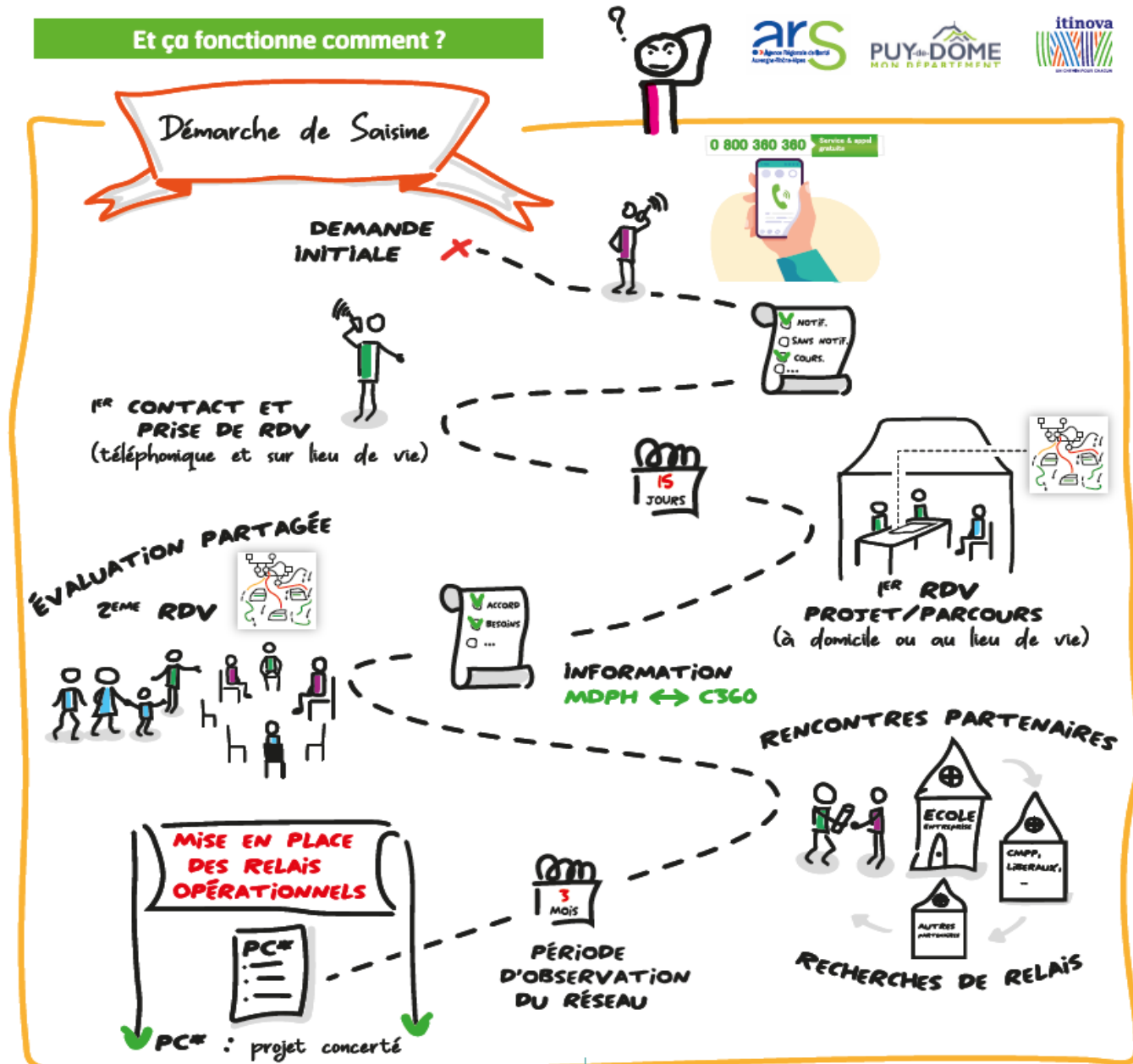
3 champs d'intervention de la



- 1) **Organiser** des solutions concrètes
- 2) **Repérer** les personnes sans solution pour leur proposer des réponses concrètes
- 3) Être un **levier d'innovation** et de transformation de l'offre

Nos champs d'intervention :

- Organiser des solutions concrètes
- Repérer les personnes sans solution opérationnelle



Comment s'y retrouver ?

A qui dois-je m'adresser ?



Il n'y a pas de mauvaise orientation !



Communauté 360

Services de la MDPH
Lien Pôle accueil / relation usagers



Dispositif d'Appui à la Coordination



Autres partenaires (PHR, PCPE,..)

Services de la MDPH
Lien Pôle Evaluation besoins compensation



Services de la MDPH
Coordination de la RAPT



Comité de Régulation
(1fois/mois)

3ème champ d'intervention : Être un **levier d'innovation** et de transformation de l'offre

« PARTAGE 360 »

C'est le développement de production de connaissances :

- En lien avec les acteurs de la formation et de la recherche, collectivités locales ...
- Avec la sollicitation de tous les acteurs pour mettre en valeur régulièrement des ouvertures de service, du partage de connaissances (outils, formation, nouvelles pratiques ...), des modalités d'intervention inédites, etc
- Poursuite d'un soutien mutuel aux « Rencontres partenariales aux services de la fluidité dans les parcours »
- Répondre à des appels d'offre d'étude / diagnostic territorial
- Participation à l'observatoire du territoire

La mission observatoire du territoire, en lien avec le DAC

Formulaire à télécharger sur :
<https://www.itinova.org/images/CRDV/C360/Formulaire%20de%20d%C3%A9claration%20EIT%20ou%20CT%20-%20Janvier%202024.pdf>



DÉCLARATION D'UNE CARENCE OU D'UN ÉVÈNEMENT INDÉSIRABLE DÉPARTEMENT DU PUY-DE-DÔME

5 VOTRE DÉCLARATION CONCERNE :

Une femme Un homme Un enfant

Année de naissance (précisez) : Ville (précisez) :

6 DESCRIPTION DES FAITS :

.....
.....
.....
.....
.....
.....
.....
.....
.....

7 VOTRE IDENTITÉ :

Nom et prénom :

Structure dans laquelle vous travaillez :

Poste occupé :

Adresse :

Coordonnées téléphoniques :

Email :

8 AUTORISEZ-VOUS LE DAC'63 A REVENIR VERS VOUS POUR ANALYSER CETTE DÉCLARATION SI BESOIN ?

Oui Non

Date : ___/___/___

Signature :

Document à retourner à
ref.territoire@dac63.fr

Partie réservée au DAC'63
Numéro d'enregistrement :



Document à retourner à
ref.territoire@dac63.fr

DÉCLARATION D'UNE CARENCE OU D'UN ÉVÈNEMENT INDÉSIRABLE DÉPARTEMENT DU PUY-DE-DÔME

DÉFINITIONS :

CARENCE DU TERRITOIRE :

Absence du dispositif

Exemple : recherche d'un SSIAD sur un territoire, le SSIAD n'existe pas, c'est une carence

ÉVÈNEMENT INDÉSIRABLE DU TERRITOIRE :

Le dispositif existe mais, il ne peut pas remplir sa mission pour X raison

Exemple : recherche d'un SSIAD sur un territoire, le SSIAD existe, sur le papier il doit couvrir 7 communes, mais dans les faits il intervient uniquement sur 5 communes, c'est un événement indésirable

1 VOUS SOUHAITEZ DÉCLARER :

Une Carence Un événement indésirable

2 VOTRE DÉCLARATION CONCERNE LE CHAMPS DU :

Du sanitaire Du social Du médico-social

3 VOTRE DÉCLARATION CONCERNE (PLUSIEURS ITEMS POSSIBLES) :

Vie quotidienne Accès aux droits, aux soins, à la scolarité, l'emploi, la formation

Environnement familial, social et relationnel Organisation du parcours

Lieu de vie, habitat Autre (précisez) :

4 DATE DE LA CONSTATION :

Partie réservée au DAC'63
Numéro d'enregistrement :

Venez partager vos expériences pour construire ensemble l'avenir du partenariat

Des conférences, des ateliers participatifs, des débats ... des rencontres !

Des formations-actions
Retrouver le planning des journées et le formulaire d'inscription

Des actions recherches
Retrouver les Comptes Rendus et les contenus des journées des années précédentes

Des échanges de pratique
Retrouver l'accès à la plateforme collaborative

Contactez-nous

Membre du COPIL des Rencontres Partenariales aux services de la fluidité dans les parcours

Le réseau local, régional, national et international de la C360 du Puy-de-Dôme

Local

National

Régional

International

Regroupement trimestriel des C360 AURA

Le « K'fé des actus » mensuel des C360 AURA

Adhésion à la FICC
Fédération Internationale pour la
Clinique de Concertation

Contact : Catherine Mariette - 06 76 54 40 93 - catherin.mariette@orange.fr

Accueil Agenda Formations L'A.F.C.C. La F.I.C.C. Partenaires Actualités Ressources et outils Newsletter

Bienvenue sur le site de la «Clinique de Concertation»

Calendrier des formations
Plusieurs dispositifs de formation institutionnels ou individuels sont proposés aux intervenants de l'aide, du

A.F.C.C.
L'association Française pour la «Clinique de Concertation» a été créée le 6 décembre 2008 afin de développer

Ressources et outils
Bibliographie spécifique, thèses, Mémoires, Évaluation, écrits concertatifs, le «Sociogénogramme».



2. Quelques points sur l'année 2024

Les premiers éléments de 2024 :

Nb de sollicitations reçues = plus de **250**

Situations d'enfants = Situations d'adultes

Provenance des appels :

De plus en plus d'appel de Professionnels

Qq éléments notables :

De plus en plus de fluctuations (nombres d'appels, des situations complexes)

Des problématiques autour du logement toujours très forte

Une demande des politiques pour aller vers le droits commun (en attente du nouveau cahier des charges des C360)

Un travail en partenariat de plus en plus reconnu et un intérêt de nos interventions pour personne suivis et les partenaires (accueil écouté et connaissance du secteur)

Intervention dans les centres de formation (ISTRA, INSPE, Ecole d'aide-soignante, université de droits)



DISPOSITIF DE SOUTIEN A L'AUTODETERMINATION

RELIE A LA COMMUNAUTE 360 DU PUY-DE-DÔME

Soutenu par le CRDV, 30 rue Sainte-Rose, 63000 Clermont-Ferrand



Vie affective



Vie quotidienne

Vie domestique



Logement

Emploi / Formation

DSA
Dispositif de Soutien à l'Autodétermination

Santé / Médical



Sports et Loisirs



Scolarité



Imaginer
J'ai envie

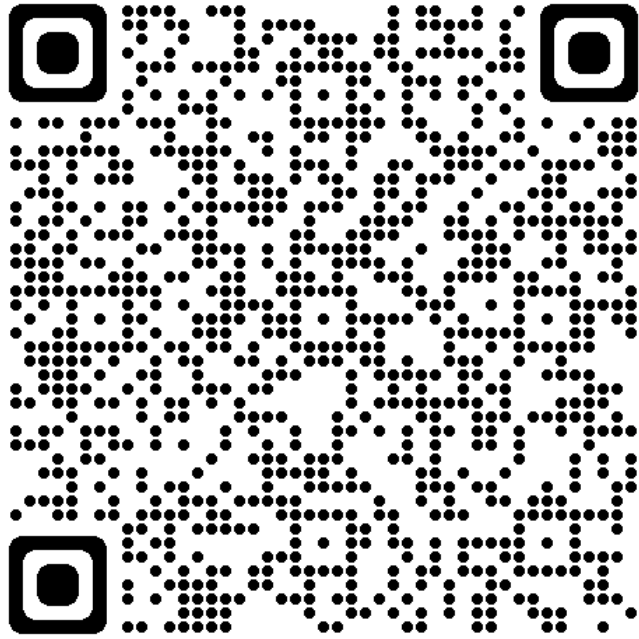
Réfléchir
J'explore



Choisir
Je cherche des chemins

Agir
Je m'organise





itinova



UN CHEMIN POUR CHACUN

Centre de Rééducation pour Déficients Visuels

Plateforme Handicap Rare

Dispositif Troubles du Spectre de l'Autisme

PARAID Plateforme des Aidants et RHIZOME Accueil de Jour

30 rue Sainte-Rose
63000 CLERMONT-FERRAND
Téléphone : 04 73 31 80 00
E-Mail : crdv-info@itinova.org



Communauté 360 du Puy-de-Dôme

11 rue Vaucanson
63100 CLERMONT-FERRAND
Téléphone : 0800 360 360
E-Mail : c360-63@itinova.org